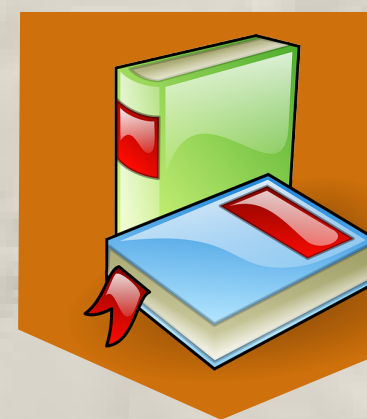
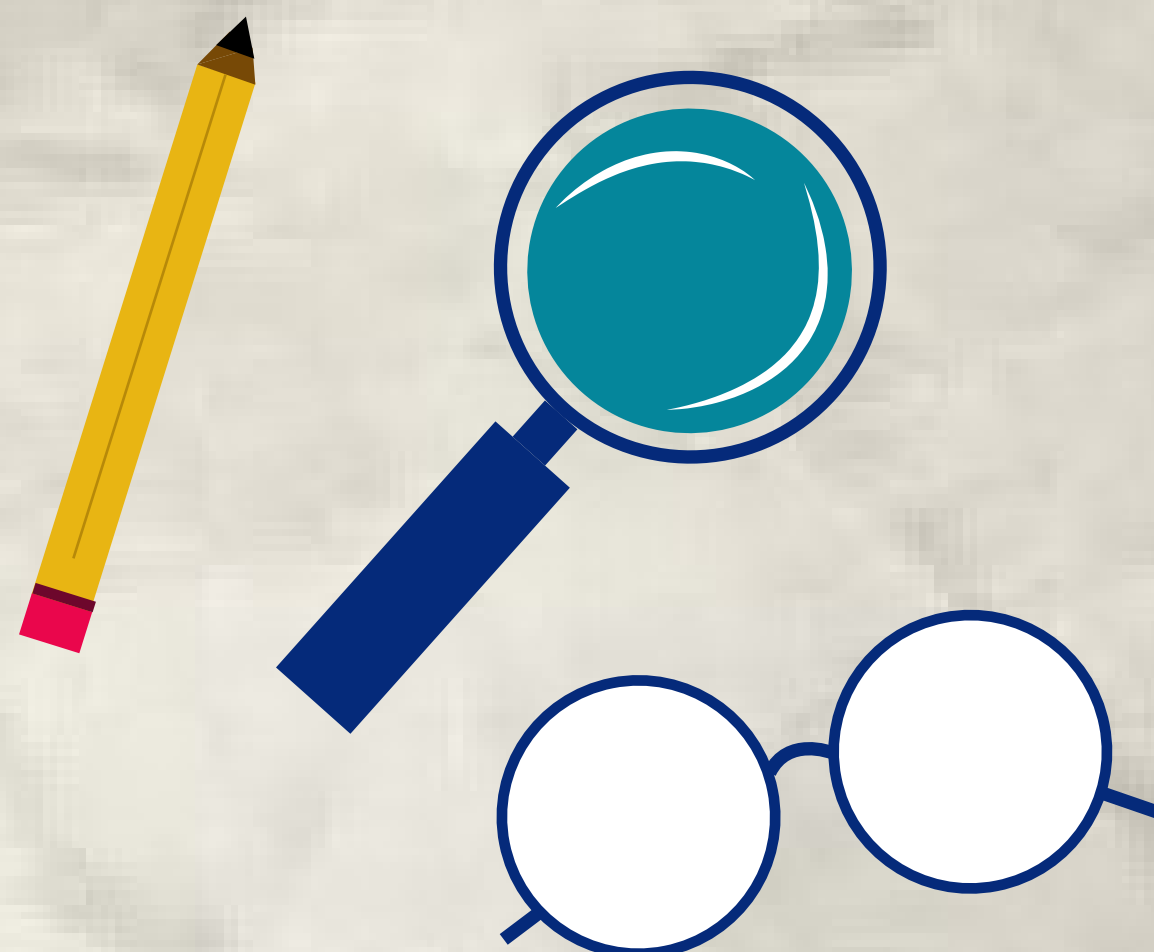
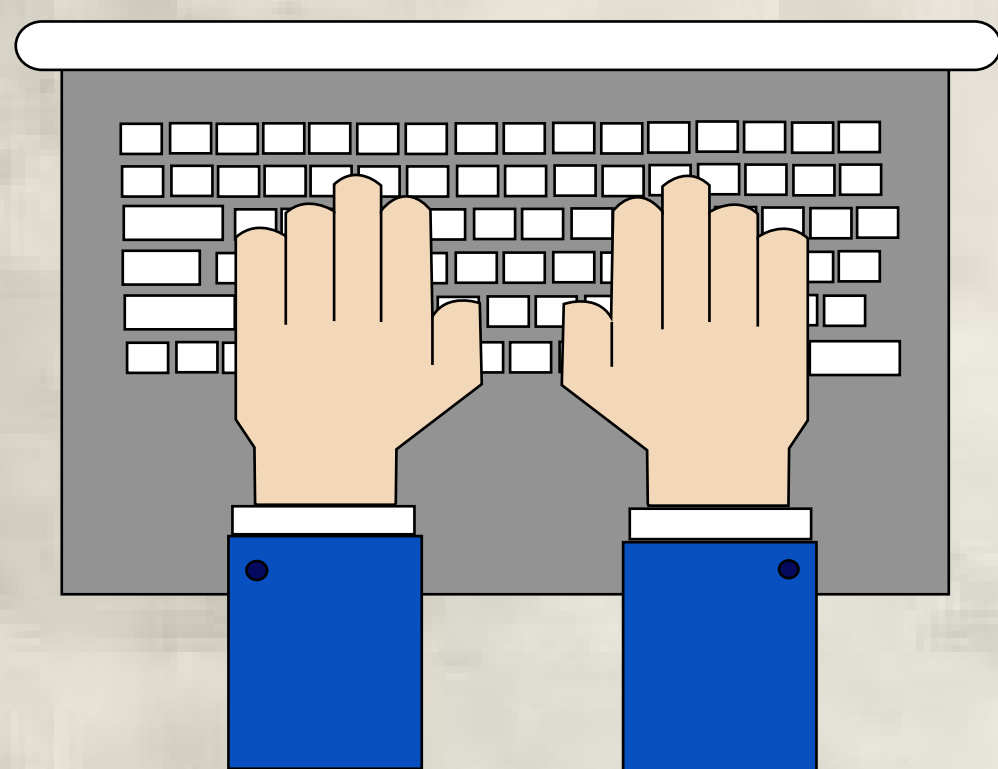


NORMAS

APA



Bibliografía

Son las fuentes que sirvieron de base para el trabajo, argumentación u opinión; pero no necesariamente fueron mencionadas en el contenido.

Libro impreso

Apellido, A. A., Apellido, B. B. & Apellido, C. C. (Año). *Título del artículo. Título de la publicación*, volumen (Número), pp-pp.

Versión electrónica de libro impreso:

Apellido, A. A. (Año). *Título*. Recuperado de <http://www.ejemplo.com>

Documento sin fecha:

Apellido, A. A. (s.f). *Título*. Ciudad: Editorial.

Páginas web:

Apellido, A. A. (Año). *Título* página web. Recuperado de www.ejemplo.com



Referencias

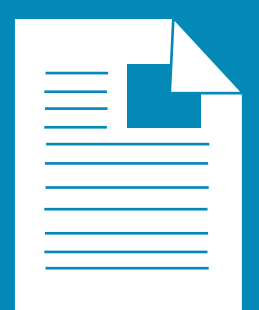
Son las anotaciones que se encuentran dentro de un párrafo para especificar que la idea o teoría es de otro autor.

Ejemplo con referencia al final del párrafo.

Texto del párrafo o de la idea. (Apellido, año)

Ejemplo con referencia como parte del párrafo.

Como menciona Apellido (año) texto o idea del autor.



Citas

Dan crédito a las ideas, investigaciones o teorías de otros autores.

Ejemplo

(Apellido autor, año)

Ejemplo

Cita sin fecha (Nombre, s.f.)